



АДМИНИСТРАЦИЯ
ЧАЙКОВСКОГО ГОРОДСКОГО ОКРУГА
УПРАВЛЕНИЕ
ЗЕМЕЛЬНО-ИМУЩЕСТВЕННЫХ
ОТНОШЕНИЙ

ул. Ленина, д. 67/1, г. Чайковский, Пермский край, 617760
Тел/факс: (34241) 4-73-75
E-mail: uzio@chaykovsky.permkrai.ru
ОКПО 35288925 ОГРН 1185958071562
ИНН/КПП 5959002592/595901001

АО «Связьтранснефть»
ул. Наметкина, д.12, стр.1,
г. Москва, 117420

Чайковский отдел
Управления Росреестра
по Пермскому краю

23.08.2022 №02-01-06-01-3568

На № _____ от _____

Правовое управление
администрации Чайковского
городского округа

О предоставлении решения

**РЕШЕНИЕ № 315
о размещении объектов**

г. Чайковский,
Пермский край

17 августа 2022

Управление земельно-имущественных отношений администрации Чайковского городского округа, в лице начальника Управления Елькиной Ларисы Александровны, действующей на основании Положения об Управлении земельно-имущественных отношений администрации города Чайковского, утвержденного решением Думой Чайковского городского округа от 19 декабря 2018 г. № 99, разрешает Акционерному обществу «Связьтранснефть» (ИНН 7723011906, ОГРН 1027739420961, адрес: 117420, г.Москва, ул.Наметкина, д.12, стр.1, телефон: 8(495)9508070) размещение объекта: «Линии связи, линейно-кабельные сооружения связи и иные сооружения связи, для размещения которых не требуется разрешения на строительство», на землях, государственная собственность на которые не разграничена, номер кадастрового квартала 59:12:0860001, из состава земель сельскохозяйственного назначения, площадью 1146 кв.м, на срок: со 02 июня 2022 года по 02 мая 2023 года, местоположение: Пермский край, г. Чайковский.



Приложение: схема предполагаемых к использованию земель или части земельного участка.

Начальник Управления
земельно-имущественных отношений
администрации Чайковского городского округа



Л.А. Елькина



(наименование документа об утверждении, включая наименования

органов государственной власти или органов местного

самоуправления, принявших решение об утверждении схемы

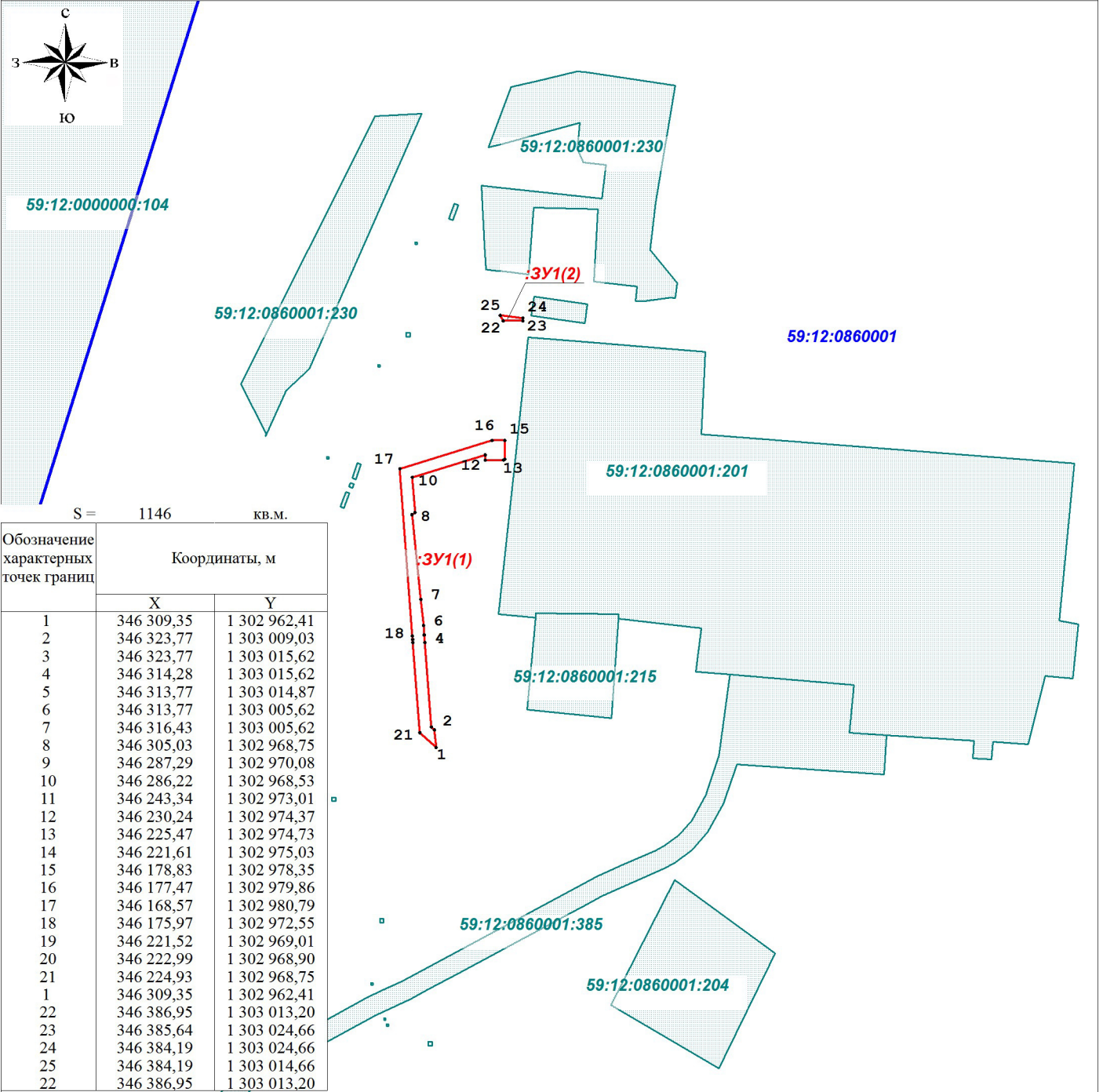
или подписавших соглашение о перераспределении земельных участков)

от _____ N _____

Схема границ предполагаемых к использованию земель на кадастровом плане территории 59:12:0860001

Условный номер земельного участка: ЗУ1


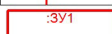
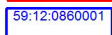

Площадь земельного участка 1146 кв.м.



S = 1146 кв.м.

Обозначение характерных точек границ	Координаты, м	
	X	Y
1	346 309,35	1 302 962,41
2	346 323,77	1 303 009,03
3	346 323,77	1 303 015,62
4	346 314,28	1 303 015,62
5	346 313,77	1 303 014,87
6	346 313,77	1 303 005,62
7	346 316,43	1 303 005,62
8	346 305,03	1 302 968,75
9	346 287,29	1 302 970,08
10	346 286,22	1 302 968,53
11	346 243,34	1 302 973,01
12	346 230,24	1 302 974,37
13	346 225,47	1 302 974,73
14	346 221,61	1 302 975,03
15	346 178,83	1 302 978,35
16	346 177,47	1 302 979,86
17	346 168,57	1 302 980,79
18	346 175,97	1 302 972,55
19	346 221,52	1 302 969,01
20	346 222,99	1 302 968,90
21	346 224,93	1 302 968,75
1	346 309,35	1 302 962,41
22	346 386,95	1 303 013,20
23	346 385,64	1 303 024,66
24	346 384,19	1 303 024,66
25	346 384,19	1 303 014,66
22	346 386,95	1 303 013,20

УСЛОВНЫЕ ОБОЗНАЧЕНИЯ:

-  граница образуемого земельного участка, номер поворотной точки
-  обозначение образуемого земельного участка
-  граница и номер кадастрового квартала
-  земельный участок, сведения о котором содержатся в ГКН

