



АДМИНИСТРАЦИЯ
ЧАЙКОВСКОГО ГОРОДСКОГО ОКРУГА
УПРАВЛЕНИЕ
ЗЕМЕЛЬНО-ИМУЩЕСТВЕННЫХ
ОТНОШЕНИЙ

ул. Ленина, д. 67/1, г. Чайковский, Пермский край, 617760
Тел/факс: (34241) 4-73-75
E-mail: chaikkui2015@yandex.ru
ОКПО 35288925 ОГРН 1185958071562
ИНН/КПП 5959002592/595901001

30.03.2022 № 02-01-06-01-1123

На № _____ от _____

ООО «Газпром трансгаз
Чайковский»
б-р Приморский, д. 30,
г. Чайковский, 617760

Чайковский отдел
Управления Росреестра
по Пермскому краю

Правовое управление
администрации Чайковского
городского округа

О предоставлении решения

**РЕШЕНИЕ № 135
о размещении объектов**

г. Чайковский,
Пермский край

28 марта 2022

Управление земельно-имущественных отношений администрации Чайковского городского округа, в лице и.о. начальника Управления **Глуховой Натальи Викторовны**, действующей на основании Положения об Управлении земельно-имущественных отношений администрации города Чайковского, утвержденного решением Чайковской городской Думой от 19 декабря 2018 г. № 99, распоряжения администрации Чайковского городского округа от 24 марта 2022 г. № 137-л «О возложении исполнения обязанностей на Глухову Н.В.», разрешает **ООО «Газпром трансгаз Чайковский»** (ИНН 5920000593, ОГРН 1025902030780, адрес: 617760, г. Чайковскиц, б-р Приморский, д. 30, телефон: 8 (34241) 33683, e-mail: 24310@ptg.gazprom.ru) размещение объекта: **«Линии связи, линейно-кабельные сооружения связи и иные сооружения связи, для размещения которых не требуется разрешения на строительство»**, на частях земельных участков с кадастровыми номерами 59:12:0010307:1944, 59:12:0010307:58, и на землях, государственная собственность на которые не

разграничена, номер кадастрового квартала 59:12:0010307, из состава земель населенных пунктов, площадью 644 кв.м, на срок: до 27 марта 2023 года, местоположение: Пермский край, г. Чайковский, ул. Кабалевского, в границах кадастрового квартала 59:12:0010307.

Приложение: схема предполагаемых к использованию земель или части земельного участка.

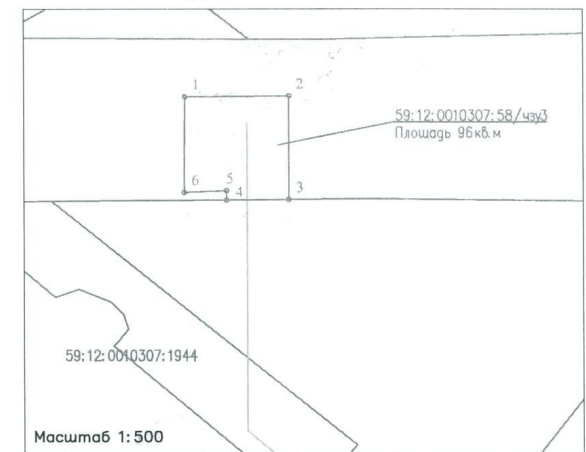
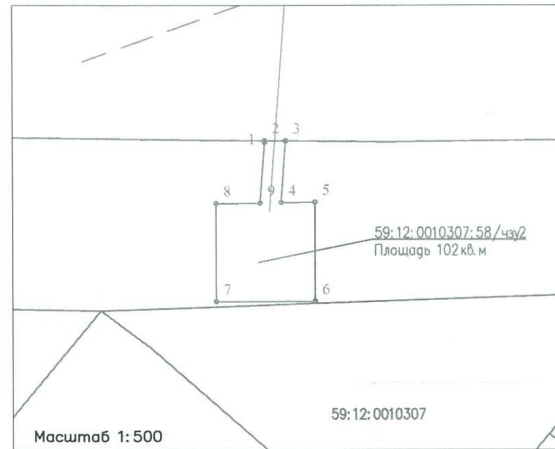
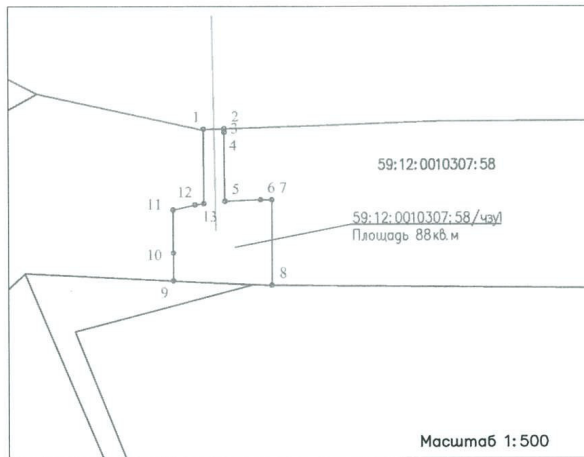
И.о. начальника Управления
земельно-имущественных отношений
администрации Чайковского городского округа



Н.В. Глухова

Схема предполагаемых к использованию земель или части земельного участка по объекту: "Кабельная канализация ВОЛС" и "электроснабжение парка"

Местоположение: Пермский край, г. Чайковский, ул. Кабалева
 Площадь земель или части земельного участка 59:12:0010307:58/чз1 – 88 кв. м.
 59:12:0010307:58/чз2 – 102 кв. м.
 59:12:0010307:58/чз3 – 96 кв. м.
 Категория земель: Земли населённых пунктов
 Разрешенное использование: земельные участки городских дорог



Условные обозначения

- граница земельного участка, включенного в ЕГРН
- граница кадастрового квартала
- граница образуемого (части) земельного участка
- 56:12:00103026:100/чз1 обозначение части образуемого земельного участка
- 56:12:0010326:3/1 обозначение образуемого земельного участка
- 56:12:0010326 обозначение кадастрового квартала
- 56:12:00103026:100 кадастровый номер земельного участка, включенный в ЕГРН
- характерная точка границы образуемого (части) земельного участка
- проектируемая кабельная канализация (ВОЛС)
- проектируемый электрокабель

ООО "Газпром трансгаз Чайковский"
 Заместитель генерального директора
 по ремонту и капитальному строительству
С.Н. Блинов

Заявитель (подпись) (расшифровка подписи)
 М.П. (для юридических лиц и индивидуальных предпринимателей)
 ООО "ГАЗПРОМ"

Каталог координат

№	X	Y
1	381348.02	1286418.23
2	381348.09	1286420.24
3	381347.74	1286420.24
4	381347.74	1286420.23
5	381341.11	1286420.29
6	381341.25	1286423.69
7	381341.25	1286424.83
8	381333.03	1286424.83
9	381333.43	1286415.33
10	381336.12	1286415.32
11	381340.27	1286415.29
12	381340.74	1286417.41
13	381340.88	1286418.29
1	381348.02	1286418.23

Площадь участка = 88 кв. м.

Описание границ смежных землепользователей от 9 точки до 8 точки – 59:12:0010307

Каталог координат

№	X	Y
1	381347.65	1286561.90
2	381347.80	1286561.92
3	381347.78	1286563.92
4	381341.84	1286563.48
5	381341.88	1286566.73
6	381332.32	1286566.73
7	381332.32	1286557.23
8	381341.77	1286557.23
9	381341.82	1286561.47
1	381347.65	1286561.90

Площадь участка = 102 кв. м.

Описание границ смежных землепользователей от 1 точки до 3 точки – 59:12:0010326:146

Каталог координат

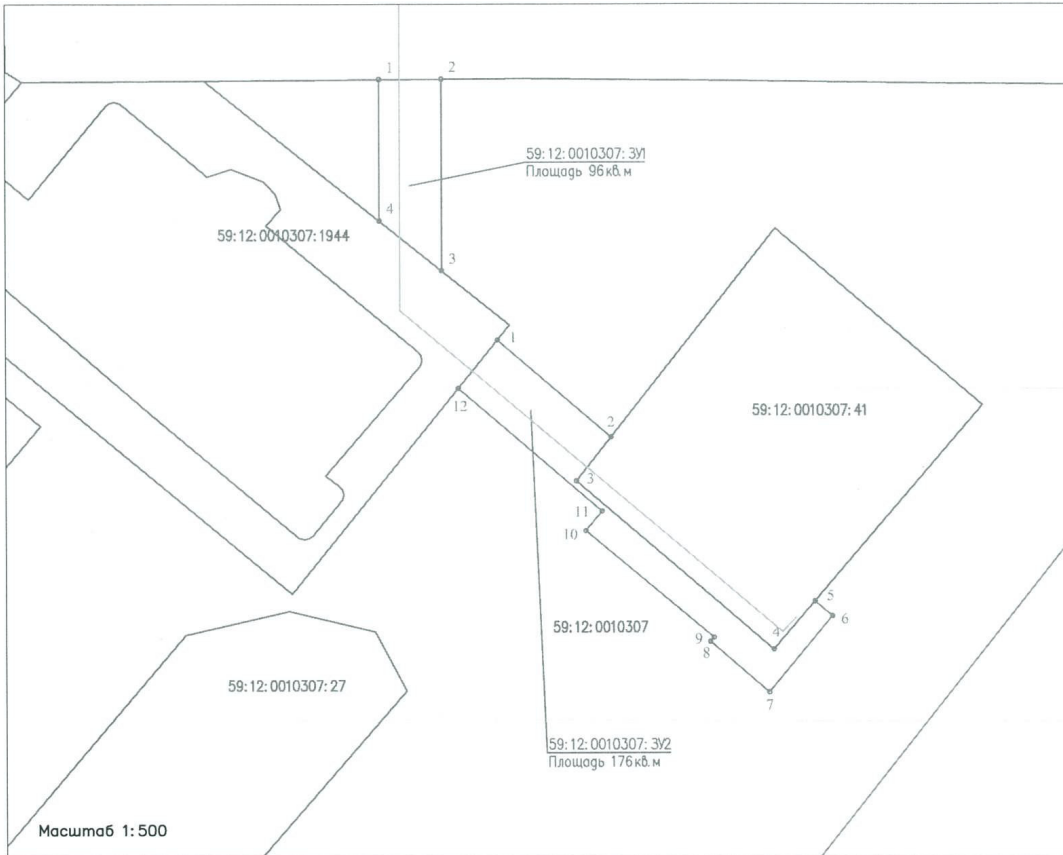
№	X	Y
1	381342.28	1286630.26
2	381342.35	1286640.26
3	381332.40	1286640.25
4	381332.36	1286634.25
5	381333.26	1286634.25
6	381333.09	1286630.18
1	381342.28	1286630.26

Площадь участка = 96 кв. м.

Описание границ смежных землепользователей от 4 точки до 3 точки – 59:12:0010307

Схема предполагаемых к использованию земель или части земельного участка
по объекту: "Кабельная канализация ВОЛС"

Местоположение: Пермский край, г. Чайковский, ул. Кабалевского
Площадь земель или части земельного участка 59:12:0010307:3У1 – 96 кв.м.
59:12:0010307:3У2 – 176 кв.м
Категория земель: Земли населённых пунктов



Условные обозначения

- граница земельного участка, включенного в ЕГРН
- граница кадастрового квартала
- граница образуемого (части) земельного участка, обозначение части образуемого земельного участка
- обозначение образуемого земельного участка
- номер кадастрового квартала
- кадастровый номер земельного участка, включенный в ЕГРН
- характерная точка границы образуемого (части) земельного участка
- проектируемая кабельная канализация (ВОЛС)

Каталог координат

№	X	Y
1	381332.36	1286634.25
2	381332.40	1286640.25
3	381313.97	1286640.24
4	381318.78	1286634.24
1	381332.36	1286634.25

Площадь участка = 96 кв.м.

Описание границ смежных землепользователей
от 1 точки до 2 точки – 59:12:0010307:58
от 3 точки до 4 точки – 59:12:0010307:1944

Каталог координат

№	X	Y
1	381307.30	1286645.56
2	381297.89	1286656.51
3	381293.67	1286653.18
4	381277.45	1286672.16
5	381282.07	1286676.11
6	381280.63	1286677.79
7	381273.33	1286671.71
8	381278.19	1286666.04
9	381278.59	1286666.38
10	381288.86	1286654.06
11	381290.74	1286655.62
12	381302.62	1286641.80
1	381307.30	1286645.56

Площадь участка = 176 кв.м.

Описание границ смежных землепользователей
от 12 точки до 1 точки – 59:12:0010307:1944
от 2 точки до 5 точки – 59:12:0010307:41

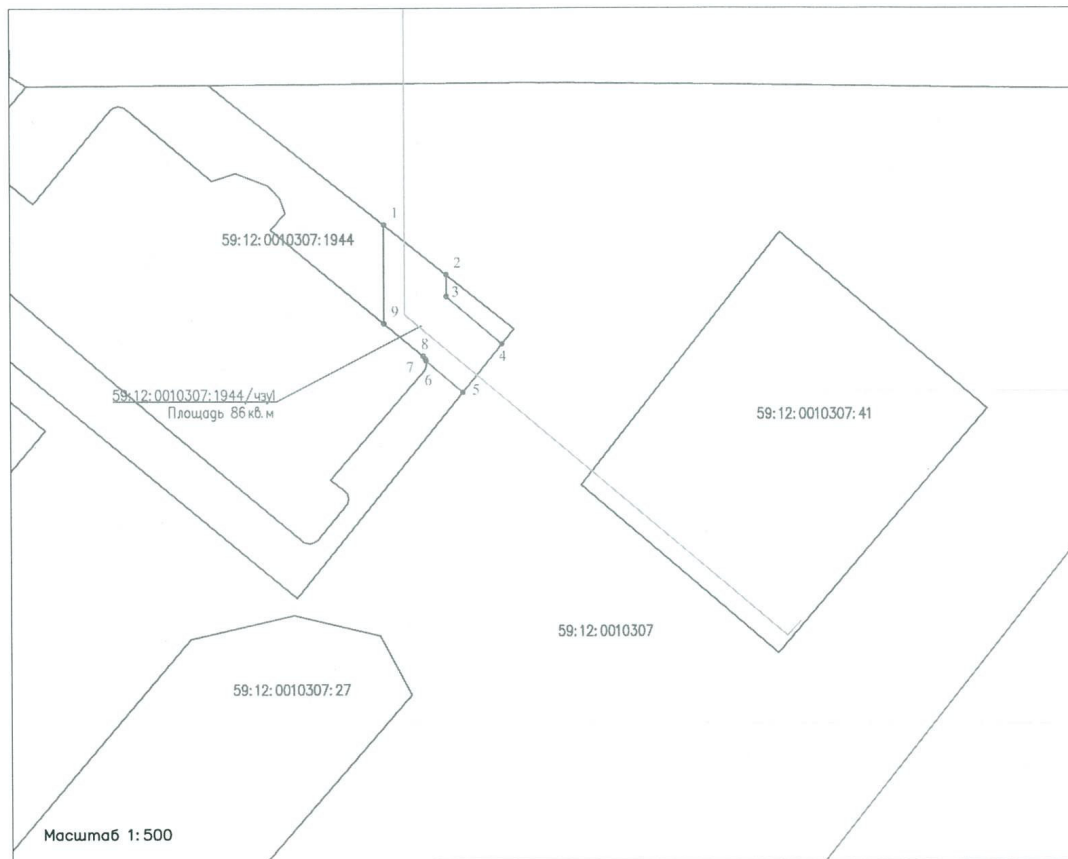
ООО "Газпром трансгаз Чайковский"
Заместитель генерального директора
по ремонту и капитальному строительству
С.Н. Блинов

Заявитель: _____ (подпись) _____ (расшифровка подписи)
И.П. _____
(для юридических лиц и индивидуальных предпринимателей)



Схема предполагаемых к использованию земель или части земельного участка
по объекту: "Кабельная канализация ВОЛС"

Местоположение: Пермский край, г. Чайковский, ул. Кабалеvского
Площадь земель или части земельного участка 59:12:0010307:1944/чзул – 86 кв.м.
Категория земель: Земли населённых пунктов
Разрешенное использование: Коммунальное обслуживание



Условные обозначения

- граница земельного участка, включенного в ЕГРН
- граница кадастрового квартала
- граница образуемого (части) земельного участка,
- 56:12:00103026:100/чзул обозначение части образуемого земельного участка
- 56:12:0010326:3У1 обозначение образуемого земельного участка
- 56:12:0010326 номер кадастрового квартала
- 56:12:00103026:100 кадастровый номер земельного участка, включенный в ЕГРН
- характерная точка границы образуемого (части) земельного участка
- проектируемая кабельная канализация (ВОЛС)

Каталог координат

№	X	Y
1	381318.78	1286634.24
2	381313.97	1286640.24
3	381311.87	1286640.24
4	381307.30	1286645.56
5	381302.62	1286641.80
6	381305.66	1286638.26
7	381305.85	1286638.21
8	381306.12	1286637.98
9	381309.25	1286634.24
1	381318.78	1286634.24

Площадь участка = 86 кв.м.

Описание границ смежных землепользователей
от 1 точки до 2 точки – 59:12:0010307:58
от 3 точки до 4 точки – 59:12:0010307:1944

ООО "Газпром трансгаз Чайковский"
Заместитель генерального директора
по ремонту и капитальному строительству

С.Н. Блинов



Формат А3