

Оберег

концепция развития набережной города Чайковского



Администрация города
Чайковского

МАРШ
ЛАБ

dot.bureau

• ситуационный план и история

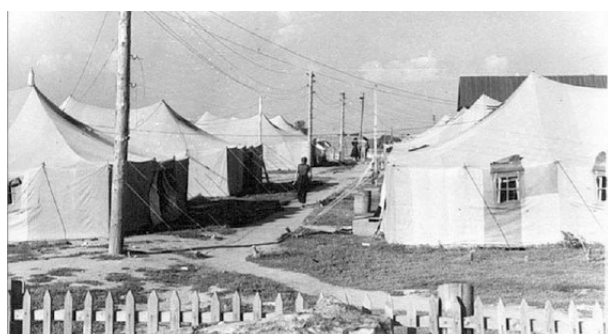
История



На месте будущего города было небольшое село Сайгатка



Начало строительство ГЭС весной 1954

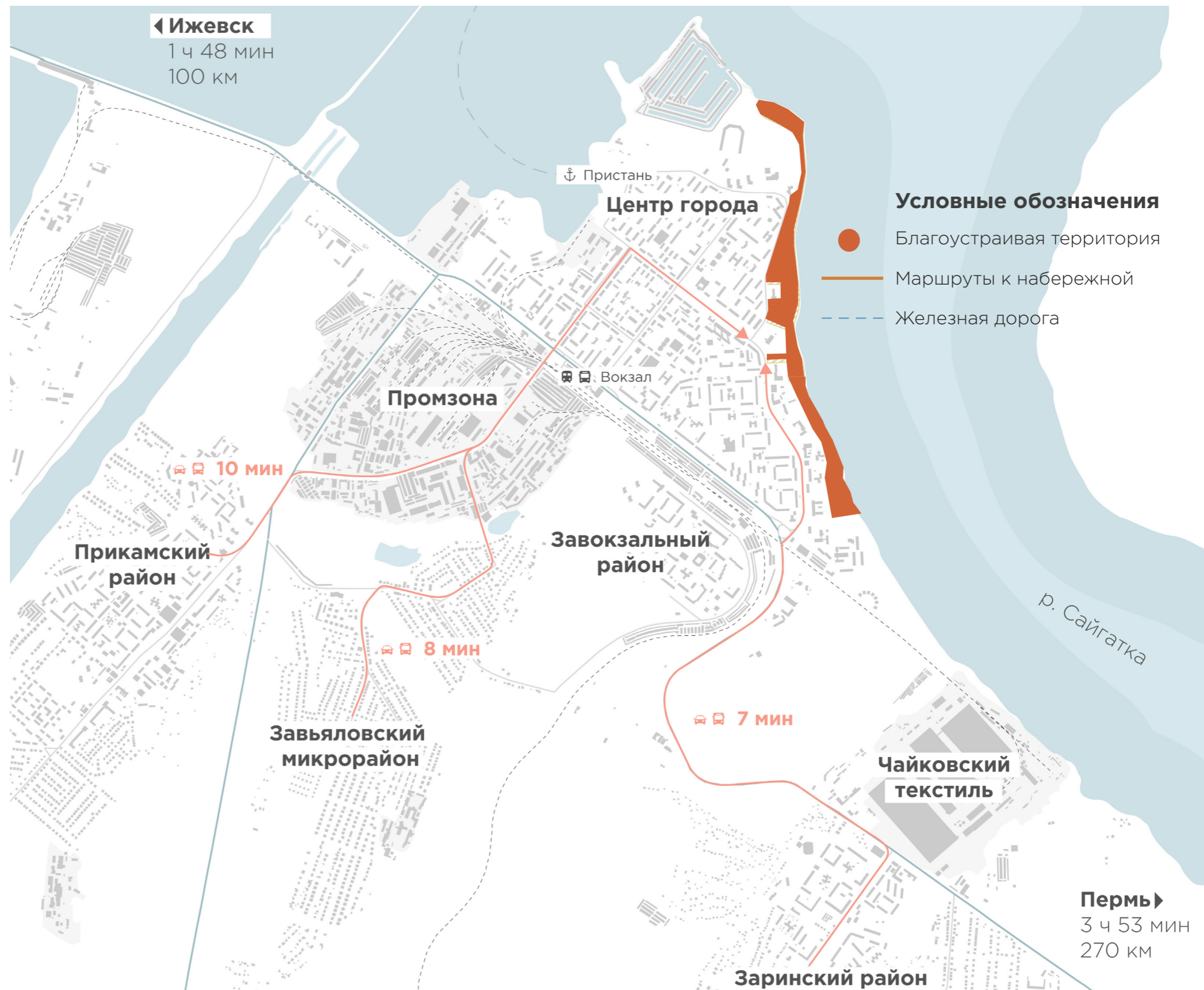


Основан в 1955 году как рабочий посёлок



Статус города получил 18 января 1962 года.

Город сегодня



• соучаствующее проектирование

Горожане выбрали место

Всего проголосовало **406** человек, **320** из проголосовавших выбрало **городскую набережную.**

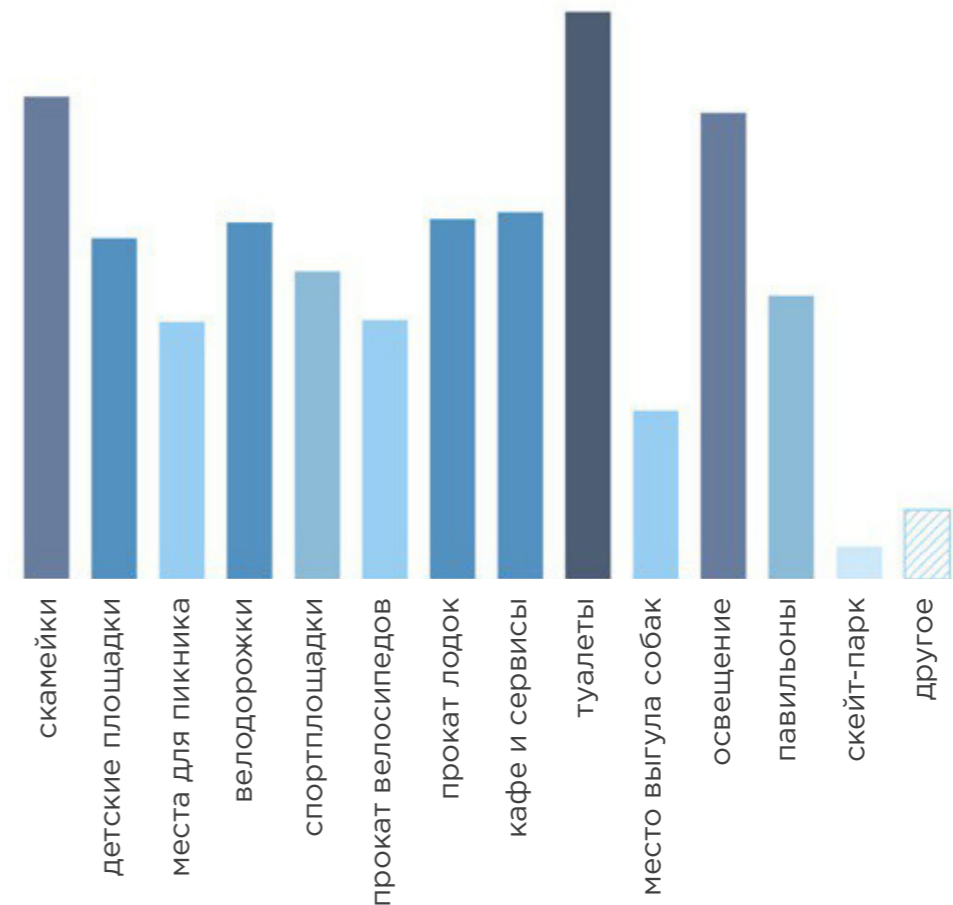


Соучаствующее проектирование

- > 50000** ЧЕЛОВЕК СЛЕДИТ ЗА ПРОЕКТОМ
- > 52440** охват аудитории в социальных сетях (страница проекта и инфопартнеров)
- 9** конференций
- 5** опросов
- > 3400** ответов

Общественное задание на проектирование

В процессе онлайн-проектирования горожанами было составлено общественное задание архитекторам



Работа с жителями города онлайн

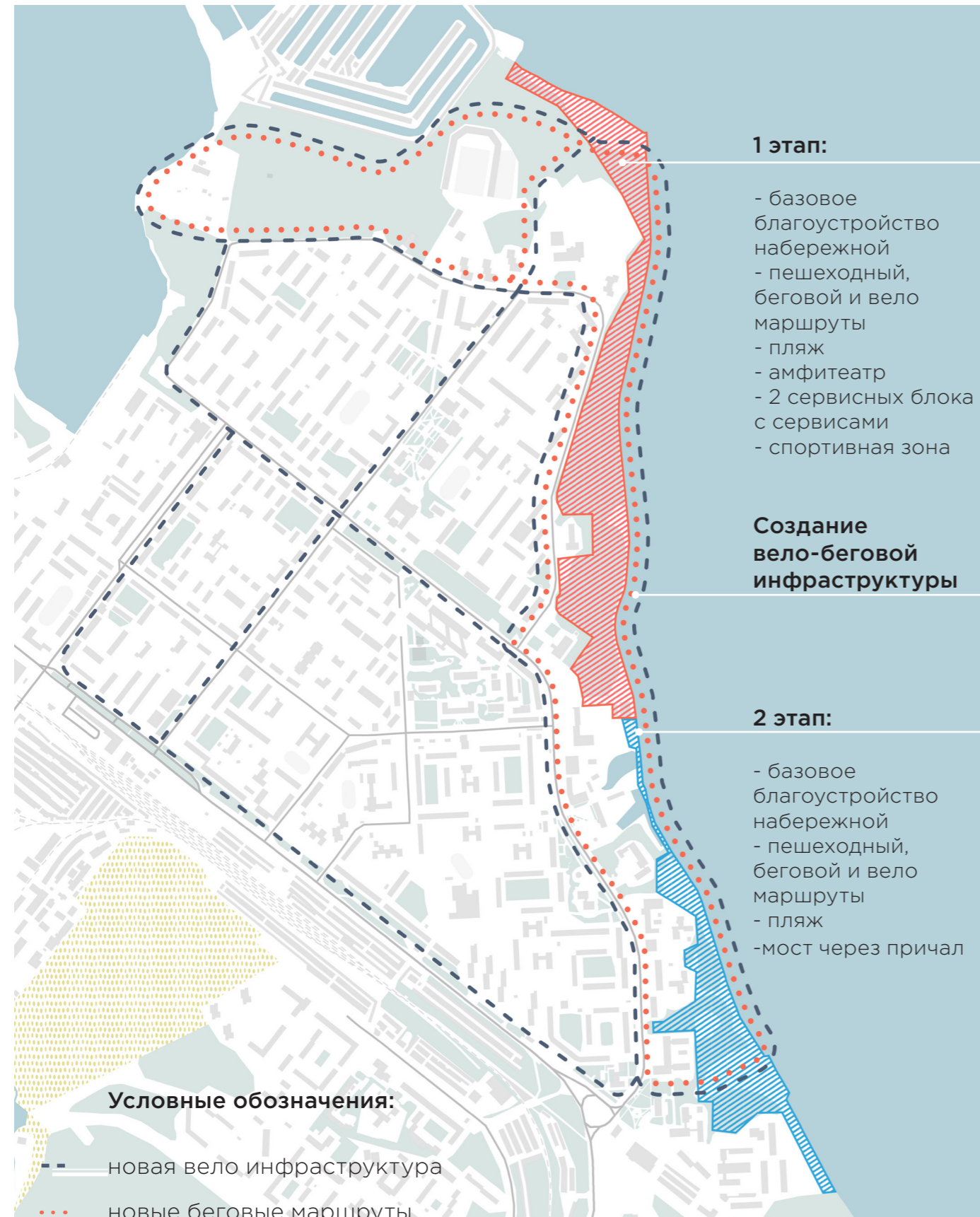


Большая команда проекта от города

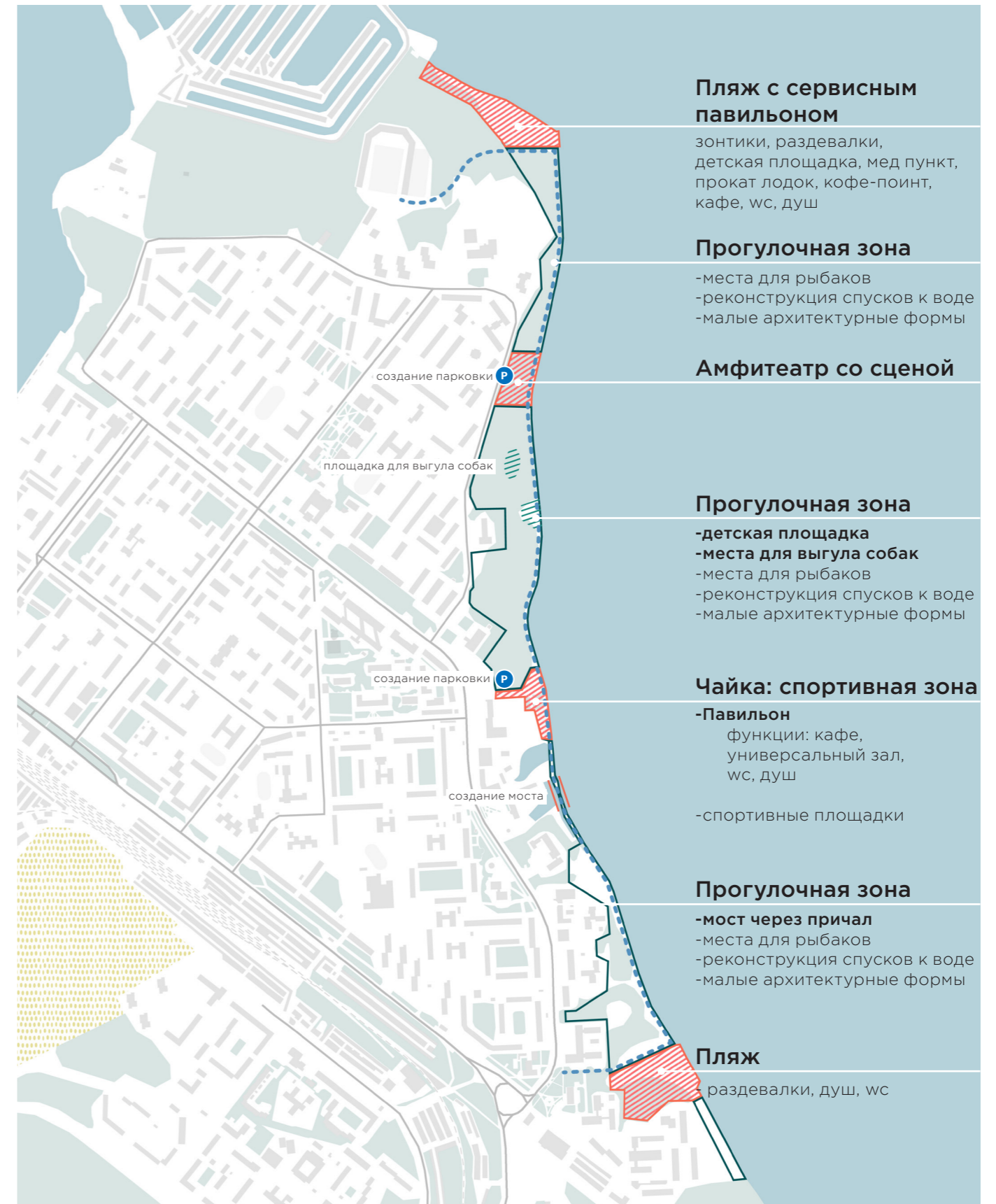


• функционально-планировочная схема

этапность реализации



зонирование





северный пляж

благоустройство пляжа: зонтики, шезлонги, раздевалки, детская площадка, воркаут, пляжный волейбол

сервисный павильон

спасатель, медпункт, кофе-поинт, прокат лодок и инвентаря, кафе с террасой, прилавки для торговли, раздевалки, душевые, санузлы, комната матери и ребенка

благоустройство

прогулочной зоны

променады, велодорожка, беговая дорожка, маф (скамейки, урны, «корячалки»), спуски к воде, спуски из города к набережной

амфитеатр

парковка

детская площадка

благоустройство

прогулочной зоны

«чайка»

павильон

открытые торговые ряды, арт-объект, закрытая торговая точка, универсальный зал + кафе, санузлы, душевые, комната матери и ребенка

спортивный кластер

пинг-понг, волейбольные площадки, баскетбол, площадка для скейта, детский воркаут, воркаут

- основной маршрут набережной



• ОСНОВНЫЕ ОЧАГИ АКТИВНОСТИ

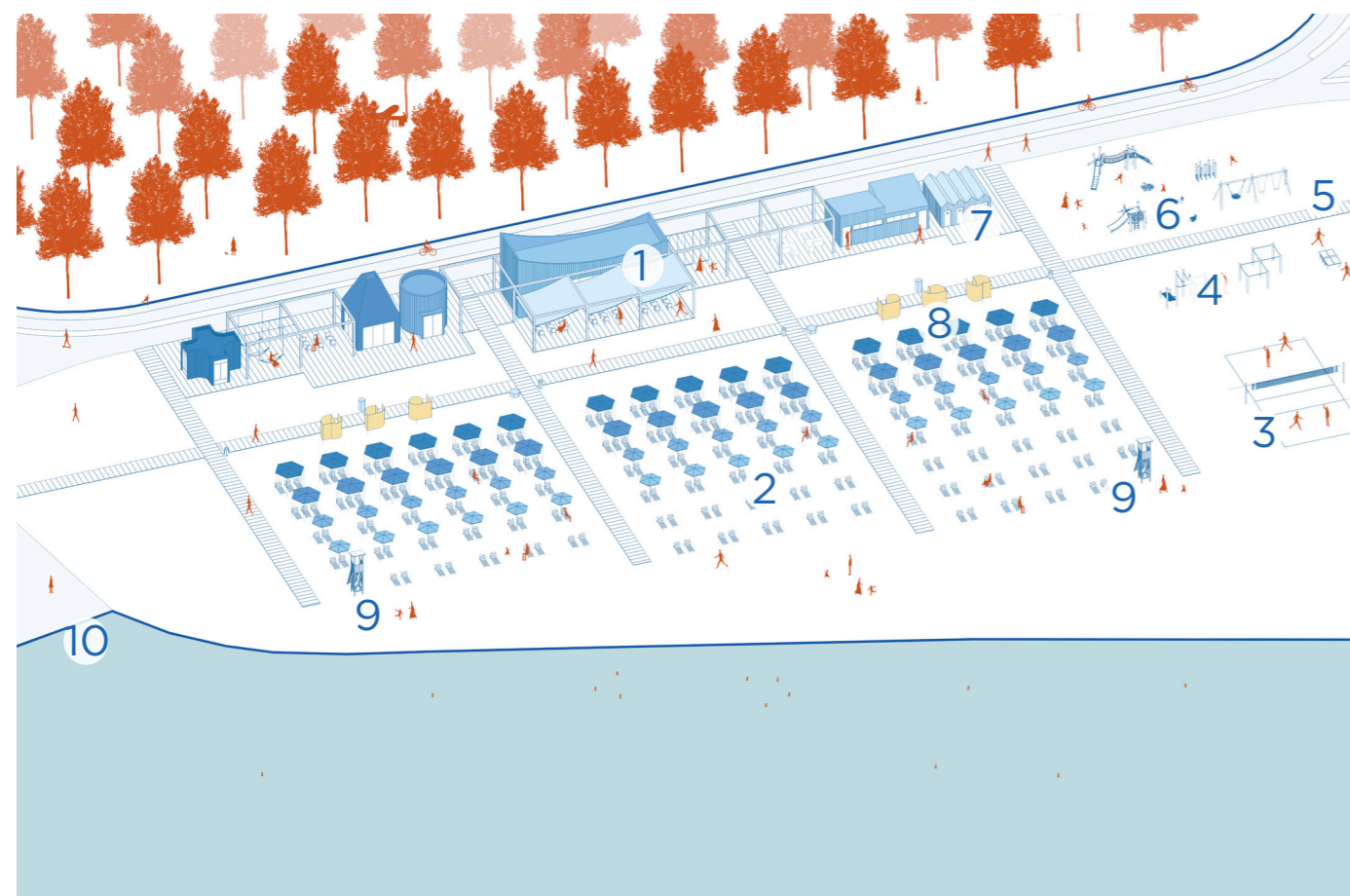
Северный пляж

На северном пляже концепцией предусмотрено благоустройство пляжа (очистка и досыпка песка, установка стационарных зонтиков-навесов, шезлонгов, устройство деревянных настилов, мест для переодевания, питьевых фонтанчиков, ванночек для ног и т.д.).

На границе пляжа и основного пешеходного маршрута располагается многофункциональный павильон, который включает в себя: домик спасателя и медпункт, прокат лодок и инвентаря, кофе-поинт, круглогодичное кафе с террасой, закрытые раздевалки с душевыми, санузлы, комнату матери и ребенка).

На пляже также располагаются две волейбольные площадки, столы для пинг-понг, воркаут и небольшая детская площадка).

- 1-Павильоны
- 2-Лежаки и зонтики
- 3-Волейбольные площадки
- 4-Воркаут
- 5-Пинг-понг
- 6-Детская площадка
- 7-Велопарковка
- 8-Раздевалки
- 9-Вышка спасателя
- 10-Причал лодок



«Чайка»

В районе санатория «Чайка» концепцией предусмотрено создание спортивно-досугового кластера. В этом месте находится главный вход на набережную. Над этим местом устраивается входной портал с «чайками», который одновременно является место для фотографирования молодоженов и арт-объектом.

В спортивной части кластера предусмотрена устройство баскетбольной площадки, двух универсальных площадок (теннис, волейбол, бадминтон), большой площадки для воркаута и работы с собственным весом, небольшой площадки для скейтбордистов, установка столов для пинг-понга.

В досуговой части предусмотрено устройство круглогодичного павильона с универсальным залом для проведения мероприятий. При этом зале располагается мини-кафе. Также в состав павильона входит торговая точка, санузлы и душевые, комната матери

- 1-Павильоны
- 2-Пинг понг
- 3-Волейбольные площадки
- 4-Баскетбол
- 5-Скамья-трибуна
- 6-Воркаут
- 7-Детский воркаут, качели
- 8-Площадка для скейта
- 9-Торговые ряды
- 10-Зона отдыха у «Чай-



• Северный пляж



- 1-Павильон
- 2-Лежаки и зонтики
- 3-Волейбольные площадки
- 4-Воркаут
- 5-Пинг-понг
- 6-Детская площадка
- 7-Велопарковка
- 8-Раздевалки
- 9-Вышка спасателя
- 10-Причал лодок
- 11- Деревянный настил



RGB: 47, 97, 180

RGB: 80, 117, 200

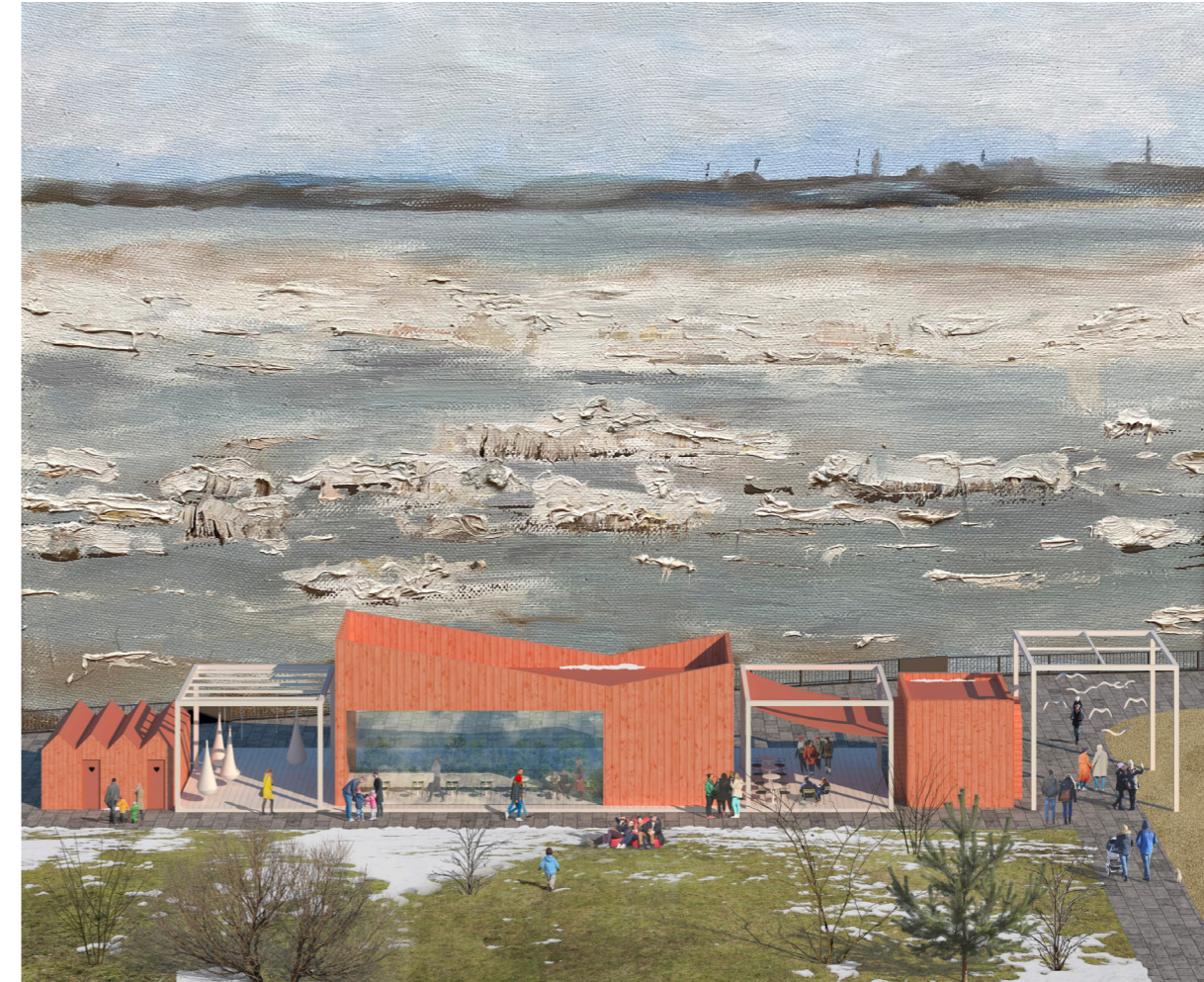
RGB: 117, 154, 222

RGB: 137, 178, 233

RGB: 160, 194, 241

RGB: 208, 226, 251

• «Чайка»



- 1-Павильоны
- 2-Пинг понг
- 3-Пляжный волейбол
- 4-Баскетбол
- 5-Скамья-трибуна
- 6-Площадка для скейта
- 7-Спортивно-игровая зона
- 8-Воркаут
- 9-Велопаркова
- 10-Зона отдыха у «Чайки»
- 11-Торговые ряды
- 12-Входная арка (арт-объект)



• СОЦИАЛЬНО-ЭКОНОМИЧЕСКАЯ МОДЕЛЬ ПРОЕКТА

Структура бюджета

Затраты на благоустройство

181 120 700

конкурс

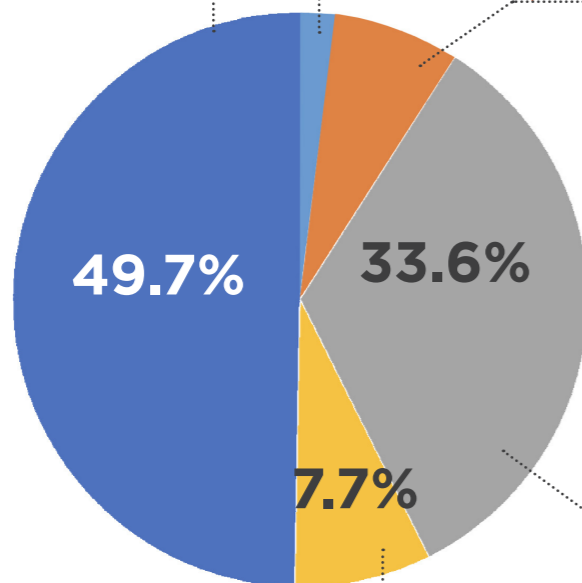
(90 000 000)

муниципальный бюджет

(3 508 000)

1.9% внебюджетные инвестиции

(64 500 000)



внебюджетные средства

(60 811 000)

реконструкция набережной

(13 932 000)

Затраты на эксплуатацию (в год) — **1 754 174**

Налоговые поступления и неналоговые потоки (10 лет)

38 949 000

Увеличение ставки аренды недвижимости примерно **10%**

Прирост рыночной и кадастровой стоимости земельных участков — **10-15%**

Количество создаваемых рабочих мест — **34**

Технико-экономические показатели

Длина проектируемой набережной (1 очередь)

1 500 м

Площадь благоустраиваемой территории (1 очередь)

4 Га

Покрытия

Площадь мощения	6 500 м²
Площадь беговой дорожки	2 850 м²
Площадь велодорожки	3 800 м²
Площадь покрытия спортивных площадок	3 250 м²
Площадь покрытия детских площадок	970 м²
Площадь обновления пляжа (очистка, отсыпка)	10 000 м

Объекты

Павильон 1 (спасатель + медпункт)	21 м²
Павильон 2 (кофе-поинт)	23 м²
Павильон 3 (прокат лодок и инвентаря)	19 м²
Павильон 4 (кафе)	80 м²
Павильон 5 (раздевалки+душевые)	47 м²
Павильон 6 (санузлы+комната матери и ребенка)	30 м²
Чайка. Павильон 1 (универсальный зал + кафе)	90 м²
Чайка. Павильон 2 (торговая точка)	19 м²
Пляж. Павильон 5 (раздевалки+душевые+санузел)	20 м²
Амфитеатр со сценой	85 м²
Спуски из города к набережной (деревянный настил)	500 м. пог.

Площадки

спортивные площадки	3
детские площадки	2
площадка для выгула собак	1

Длина набережной (2 очередь)

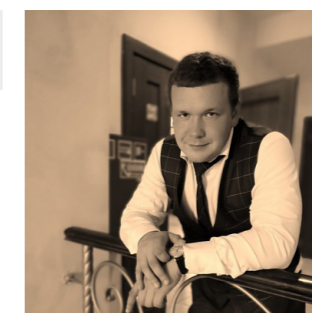
900 м

Площадь благоустраиваемой территории

1,5 Га

Инвесторы

ООО СКИФ



Батуев Николай Михайлович



Мартюшев Алексей Михайлович